

製品仕様書

客先	
製品名	NTWP320 V500
モデル番号	NTWP320 <u>XXXXXX</u>-J6 <u>XXXXXX</u>-<u>XX</u>FA-500

* X = A~Z, 0~9 (オプションの仕様による)



製品仕様書変更履歴			
バージョン	変更内容	旧バージョン	新バージョン
v2005.1	初発行		

製品紹介

- ★ 32 インチワイドモニター, 1920x1080 (FHD) 解像度
- ★ VA、視野角(上下/左右):178°/178°
- ★ Intel® Skylake/ Kaby Lake CPU
- ★ DDR4 8G RAM (最大容量 32G)
- ★ Serial ATAIIIx1, mSATA/mPCIe x1
- ★ 完全フラットの投影型静電容量方式タッチパネル、硬度 7H の表面強化ガラス
- ★ 静電容量方式 10 点の同時タッチをサポート。スタイラスペンもご利用いただけます。
- ★ 金属製ハウジングは、取り付けブラケットのオプションで利用可能です。
- ★ 台湾製造、3 年製品保証、各厳しい環境に対応可能
- ★ 最大輝度 2500nits、アウトドアではご利用いただけます。 (オプション)



PSE



BSMI



FCC



CE



RoHS



ISO9001



システム仕様

CPU	Intel® Skylake, Kaby Lake Celeron/Core i シリーズ CPU
メモリアイプ	DDR4 SO-DIMM x2, 最大容量 32G
ハードディスク容量	SATA x1, mSATA/mPCIe x1
グラフィックボード	Intel® HD Graphics
サウンドカード	Realtek ALC662 Audio CODEC
コンピュータネットワーク	Intel Gigabit LAN, 2 * RJ45 ports

ディスプレイ仕様

画面サイズ	31.5 インチ	液晶パネルのプロセス	VA Type, Normally Black
有効表示エリア	698.4x392.9 mm	バックライト方式	LED (white LED)
解像度	1920x1080 (FHD)	視野角	178°/178° (CR=10)
コントラスト比	4000:1	バックライト寿命	>50,000 時間
アスペクト比	16:9	使用周囲温度	0~50°C
最大表示色	1,670 万色	保管周囲温度	-20~60°C
画素ピッチ	0.3637x0.3637 mm	表面処理	アンチグレア, 硬度 3H
応答速度	10 msec.		

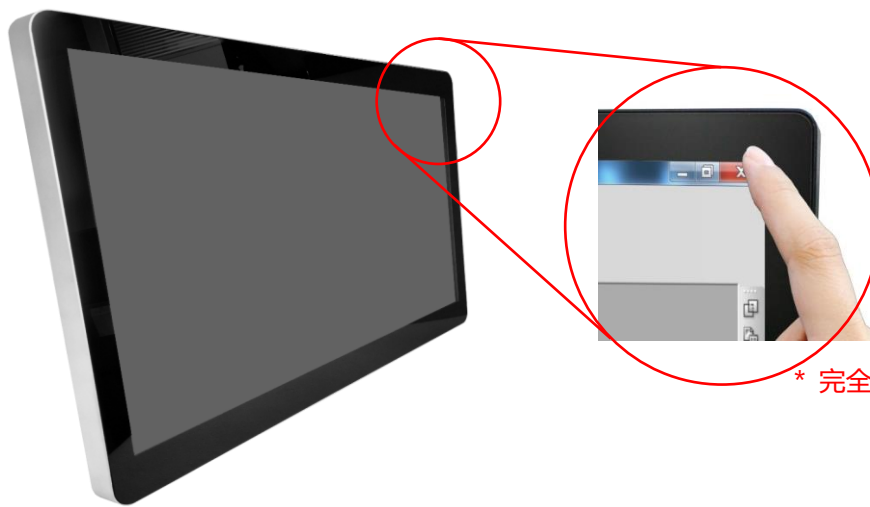
ディスプレイ仕様オプション

輝度			
	カンデラ	環境	モデル番号
スタンダード	500nits	一般(屋内)	NTWP320NXSXX-J6XXXXX-XXFA-500
オプション 1	1500nits	アウトドア/半屋外	NTWP320HX4XX-J6XXXXX-XXFA-500
オプション 2	2500nits	屋外/直射日光	NTWP320HX3XX-J6XXXXX-XXFA-500

* 仕様書 NTWP320HX3、NTWP320HX4 をご確認ください

タッチオプション

静電容量方式			
モデル番号	NTWP320X P XXX-J6XXXXX-XXFA-500		
タッチパネル方式	投影型静電容量方式	タッチパネルの厚さ	2.9±0.2mm
タッチ入力点数	10 点	ガラス硬度	7H
光線透過率	≥87%	IK 衝撃保護テスト	IK07
精度	99.00%		



* 完全フラット、ベゼル 1mm

タッチ無し	
モデル番号	NTWP320X 0 XXX-J6XXXXX-XXFA-500

表面保護フィルムオプション		
	仕様	モデル番号
スタンダード	なし	NTWP320XXX 00 -J6XXXXX-XXFA-500
オプション	アンチグレアコーティング	NTWP320XXX GG -J6XXXXX-XXFA-500



システム仕様オプション

CPU		
	仕様	モデル番号
スタンダード	Intel® Core i3-7100U	NTWP320XXXXX-J6 31 XXX-XXFA-500
オプション 1	Intel® Core i5-7300U	NTWP320XXXXX-J6 53 XXX-XXFA-500
オプション 2	Intel® Core i7-7600U	NTWP320XXXXX-J6 71 XXX-XXFA-500
オプション 3	Intel® Skylake Celeron 3855U	NTWP320XXXXX-J6 C3 XXX-XXFA-500

メモリアイプ		
	仕様	モデル番号
スタンダード	DDR4 SO-DIMM 8G	NTWP320XXXXX-J6XX 8 XX-XXFA-500
オプション 1	DDR4 SO-DIMM 16G	NTWP320XXXXX-J6XX A XX-XXFA-500
オプション 2	DDR4 SO-DIMM 32G	NTWP320XXXXX-J6XX B XX-XXFA-500

ストレージドライブ		
	仕様	モデル番号
スタンダード	SSD 128G	NTWP320XXXXX-J6XXX S1 -XXFA-500
オプション 1	SSD 256G	NTWP320XXXXX-J6XXX S2 -XXFA-500
オプション 2	SSD 512G	NTWP320XXXXX-J6XXX H5 -XXFA-500
オプション 3	SATA HDD 1T	NTWP320XXXXX-J6XXX H1 -XXFA-500

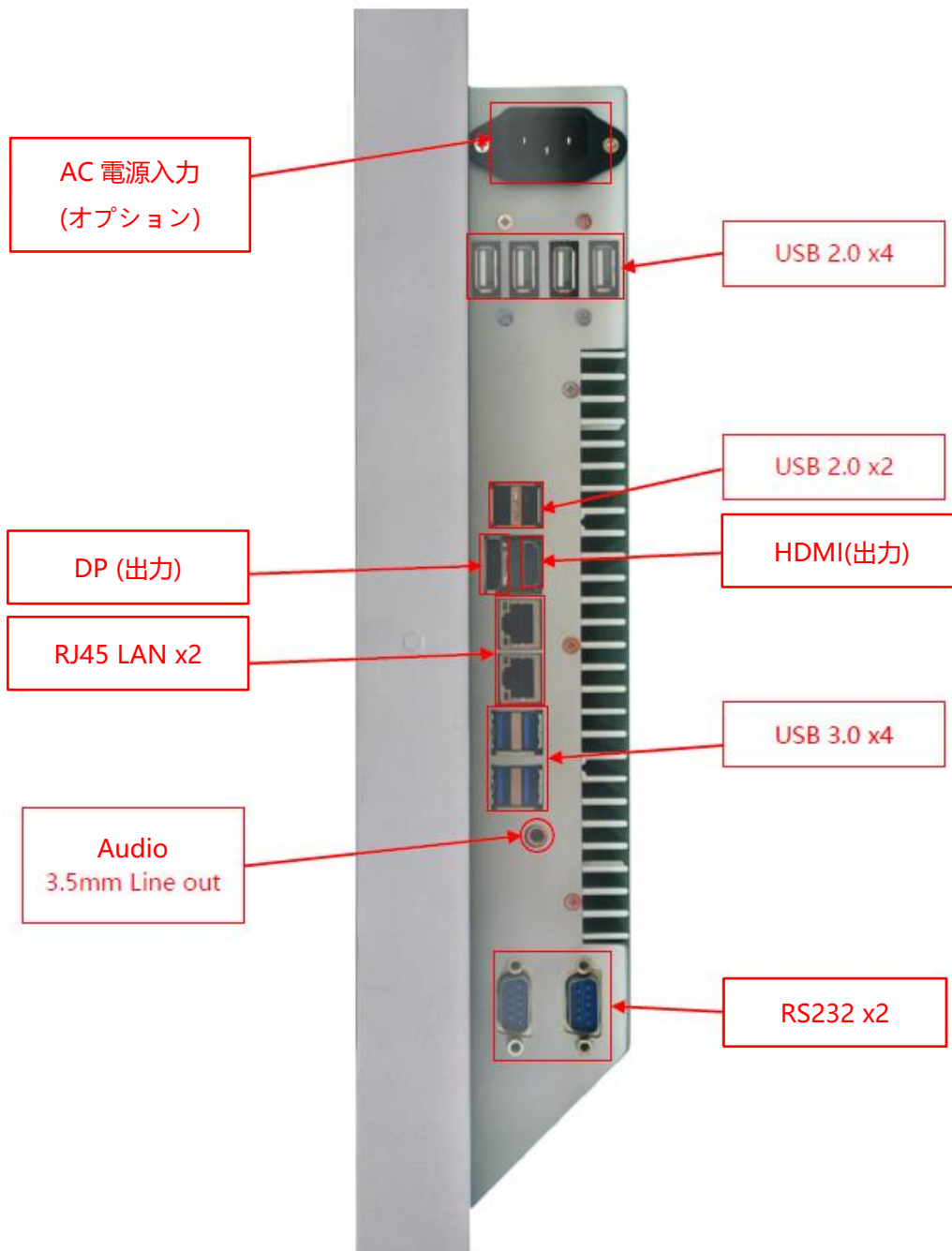
仕様オプション (続き)

ケース素材		
	仕様	モデル番号
スタンダード	亜鉛めっき鋼板 (SECC)	NTWP320XXXXX-J6XXXXX- S XFA-500
オプション 1	ステンレス	NTWP320XXXXX-J6XXXXX- L XFA-500
オプション 2	アルミニウム合金	NTWP320XXXXX-J6XXXXX- A XFA-500

ケース色		
	仕様	モデル番号
スタンダード	銀	NTWP320XXXXX-J6XXXXX- X SFA-500
オプション 1	白	NTWP320XXXXX-J6XXXXX- X WFA-500
オプション 2	黒	NTWP320XXXXX-J6XXXXX- X BFA-500
他のオプション	他の色	NTWP320XXXXX-J6XXXXX- X XFA-500

* X = A~Z, 0~9 (色の仕様による)

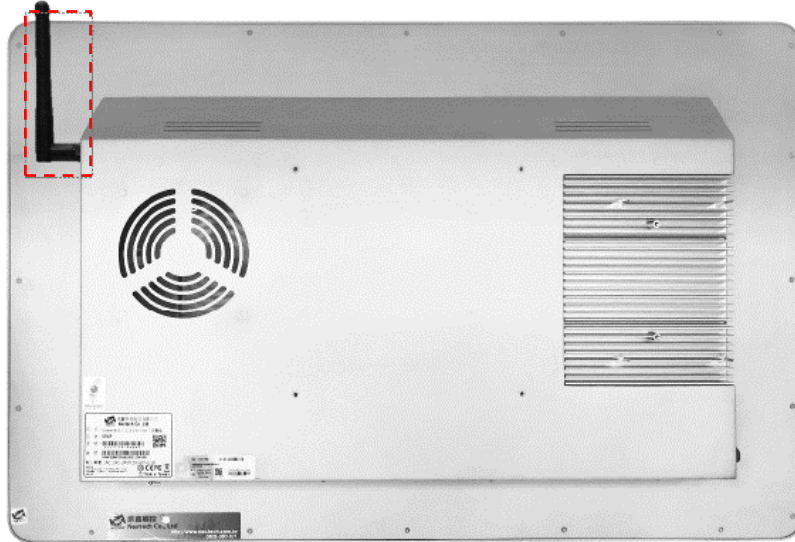
輸出/輸入規格



入出力	数量	入出力	数量
HDMI(出力)	1	USB 3.0	4
DP(出力)	1	USB 2.0	6
音源出力/マイク入力(3.5mm)	1	RS232	2
AC 電源入力	1	ネットワークプラグ(RJ45)	2
スピーカー	1W x2	WIFIと利得アンテナ	オプション

他の仕様オプション

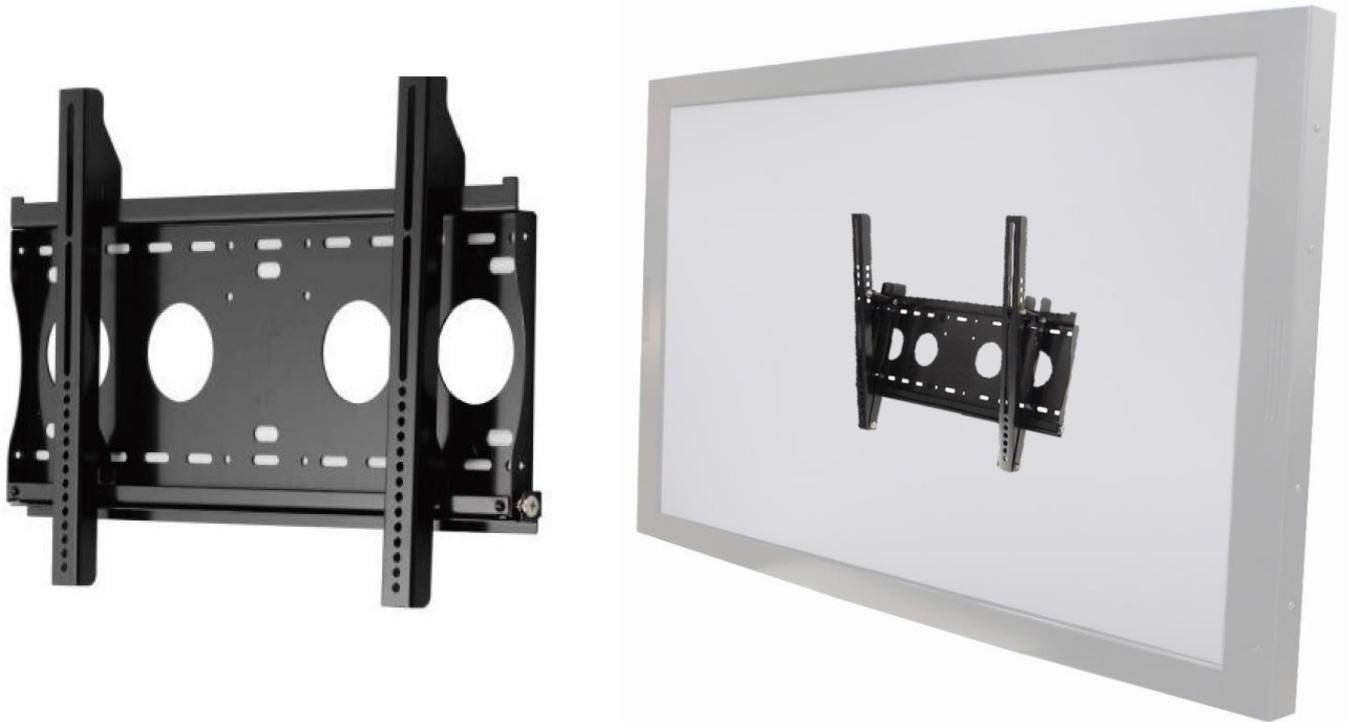
無線アクセス (オプション)	
仕様	Wi-Fi a/b/g/n/ac, Dual Mode Bluetooth 2.1/2.1+EDR,3.0,3.0+HS,4.0 (BLE) (Wi-Fi+ 藍芽4.0)



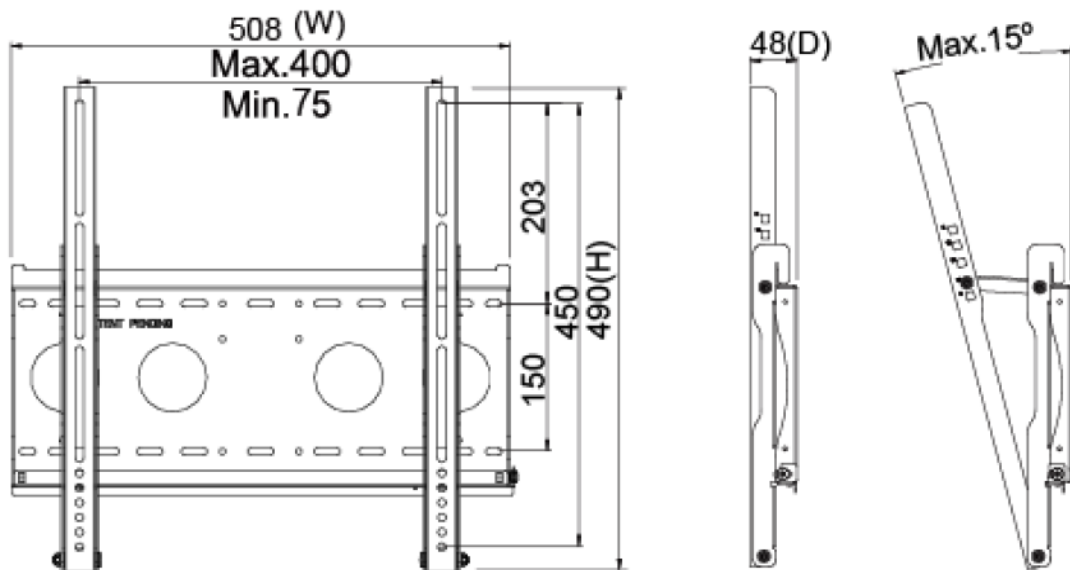
アクティブスタイラスペン (オプション)	
タッチペン技術	アクティブカップリング PCAP タッチペン
動作周波数	90~250 KHZ
筆圧レベル	256~1024 段階
サイドスイッチ	スイッチ 2 つ (書き/消し)
感知力	5~25 グラム
最大感知力	400 グラム



壁掛けモニターアーム (オプション)



番号	WMB-B001		
壁掛けネジ穴	Max. 400x450 mm	壁掛けネジ穴	Max. 400x450 mm
素材	亜鉛めっき鋼板	素材	亜鉛めっき鋼板
傾く角度	0°/5°/10°/13°/15°	傾く角度	0°/5°/10°/13°/15°
ネジ規格	M4/M5/M6/M8	ネジ規格	M4/M5/M6/M8



KIOSK セット (オプション)



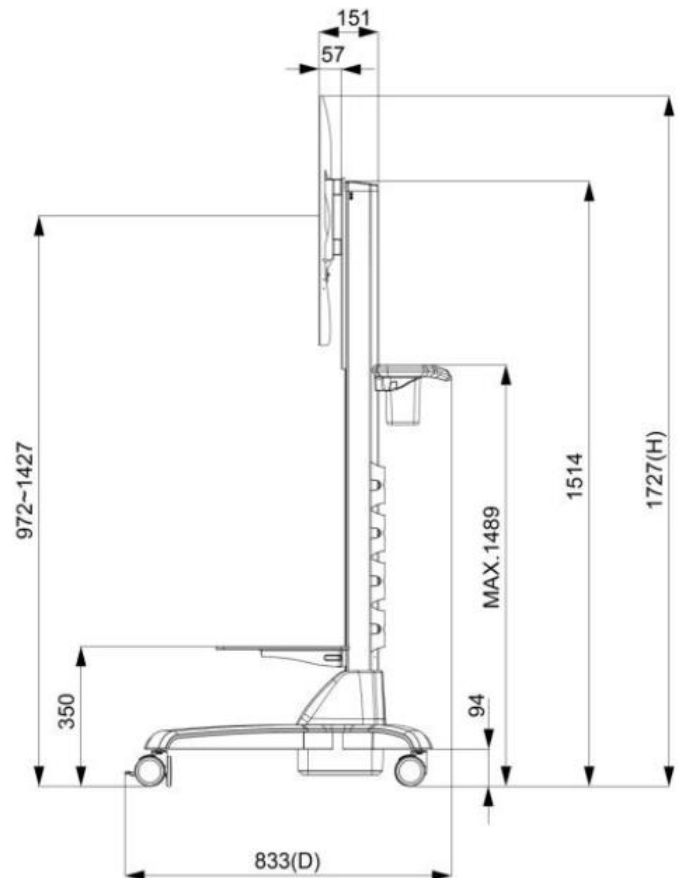
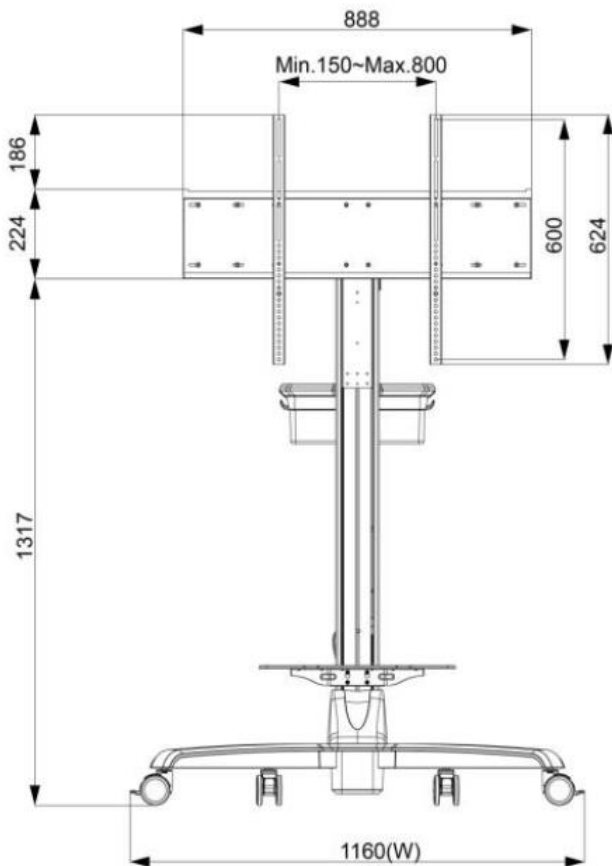
素材	亜鉛めっき鋼板 (SECC)
移動用車輪	四つ (前の 2 つはブレーキ付き)
防水規格	前側 IP65
電源コンセント	無し (線材予備穴あり)



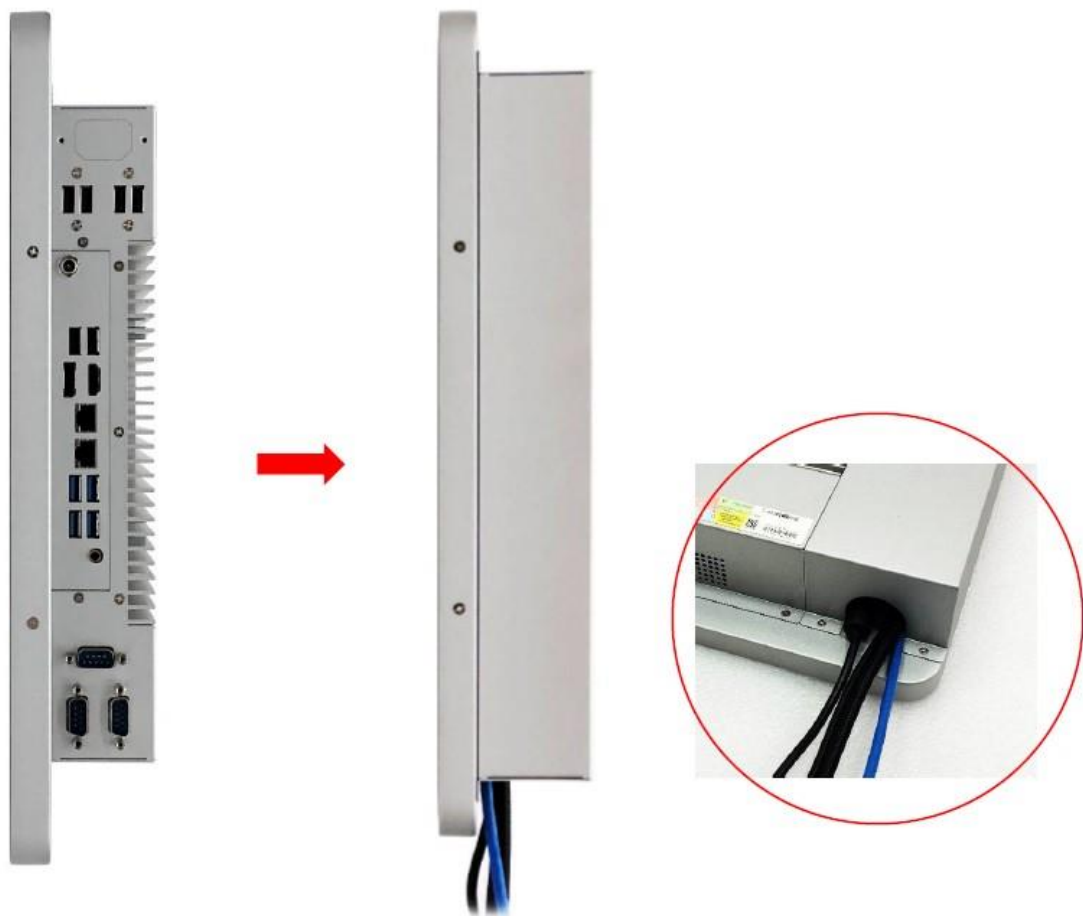
移動用カート (オプション)



正味重量	32.5 KG
梱包サイズ	W1545xD383xH392 mm
ネジ規格	M4/M5/M6/M8
素材	鋼/プラスチック/アルミニウム合金
最大壁掛けネジ穴間隔	800x600mm
耐荷重	30 KG
移動用車輪	四つ (前の 2 つはブレーキ付き)
高さ調整範囲	500 mm
RoHS/REACH 認証	YES



端子保護カバー (オプション)



梱包サイズ



一台の梱包サイズ	105x68x24 CM
正味重量	≤21.0 KG
総重量	≤25.4 KG

寸法

外観サイズ	759x493x82(±2)mm(アンテナ抜き)	正味重量	≦21.0 KG
ネジ穴	200x200 mm	総重量	≦25.4 KG

