

# 產品規格書

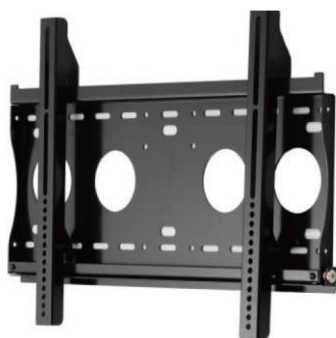
|           |                       |
|-----------|-----------------------|
| <b>客戶</b> |                       |
| <b>型號</b> | <b>NTSP320-1 V400</b> |



| 規格書修改紀錄        |              |      |      |
|----------------|--------------|------|------|
| 版本             | 修訂項目         | 舊版敘述 | 新版敘述 |
| v1808.1        | 首次發行         |      |      |
| v1808.4        | 增加外殼顏色選項     |      |      |
| <b>v1808.6</b> | <b>修正尺寸圖</b> |      |      |
|                |              |      |      |
|                |              |      |      |
|                |              |      |      |

## 產品特色

- ★ 32 吋寬螢幕工規等級面板，1920x1080 (FHD) 解析度
- ★ VA 廣視角製程 (178°/178°)
- ★ 全平面投射式電容觸控，強化玻璃硬度 7H
- ★ 10 點觸控，支援主動式繪圖級觸控筆
- ★ 金屬外殼，搭配多樣化的安裝支架選項
- ★ 台灣製造，三年保固
- ★ VGA/DVI/HDMI/DP 多種視訊端子 (選配)
- ★ RS232 OSD 遠端控制 (選配)
- ★ 最大亮度可達 2500nits，適用室外環境 (選配)
- ★ 支援調光器，依照環境光源自動調整螢幕亮度 (選配)



壁掛架



電動升降推車



直立式 KIOSK 套件

## 顯示規格

|       |                                |                |                         |
|-------|--------------------------------|----------------|-------------------------|
| 完整型號  | NTSP320 <b>XX-1XXXXXA-400*</b> | 面板製程           | VA Type, Normally Black |
| 對角線尺寸 | 31.5 吋                         | 反應時間           | 10 msec.                |
| 可視區域  | 698.4x392.9 mm                 | 背光結構           | LED (white LED)         |
| 解析度   | 1920x1080 (FHD)                | 可視角度 (左/右,上/下) | 178°/178° (CR=10)       |
| 對比    | 4000:1                         | 背光壽命           | >50,000 小時              |
| 螢幕比例  | 16:9                           | 操作溫度           | 0~50°C                  |
| 支援色彩  | 1,670 萬色                       | 儲存溫度           | -20~60°C                |
| 像素大小  | 0.3637x0.3637 mm               | 表面處理           | 抗眩光, 硬度 3H              |

\* X = A~Z, 0~9 (依照選配規格而定)

## 顯示規格選項

| 亮度   |          |            |                               |
|------|----------|------------|-------------------------------|
|      | 亮度       | 適用環境       | 型號                            |
| 標準   | 500nits  | 一般環境(室內)   | NTSP320 <b>NX-1XXXXXA-400</b> |
| 選項 1 | 1500nits | 室外/半室外     | NTSP320 <b>HX-4XXXXXA-400</b> |
| 選項 2 | 2500nits | 全室外/陽光直射環境 | NTSP320 <b>HX-3XXXXXA-400</b> |

\* 請查閱另份規格書 NTSP320-3, NTSP320-4

## 配件

| 項目     | 描述                            | 數量 |
|--------|-------------------------------|----|
| HDMI 線 | HDMI 線,公對公,1.8 公尺             | 1  |
| 電源線    | *(依照出貨國家而定)                   | 1  |
| USB 線  | A type 公對公, 1.5 公尺 *(僅適用觸控機種) | 1  |

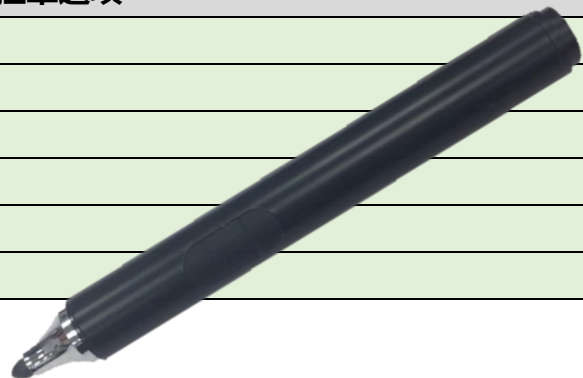
### 觸控功能選項

| 電容式觸控 |                       |          |           |
|-------|-----------------------|----------|-----------|
| 型號    | NTSP320XP-1XXXXXA-400 |          |           |
| 觸控面板  | 投射式電容                 | 透光率      | ≥87%      |
| 觸控點數  | 10 點                  | 準確度      | 99.00%    |
| 輸入介面  | USB/RS232 (選配)        | 保護玻璃厚度   | 2.9±0.2mm |
| 防護等級  | IK07                  | 保護玻璃表面硬度 | 7H        |



| 無觸控 |                        |
|-----|------------------------|
| 型號  | NTSP320X0-1X0XXXXA-400 |

| 主動式觸控筆選項 |             |
|----------|-------------|
| 觸控筆技術    | 主動式耦合電容觸控筆  |
| 工作頻率     | 90~250 KHZ  |
| 力道感壓     | 256~1024 階  |
| 側邊按鈕     | 2 鈕 (書寫/清除) |
| 感壓力道     | 5~25 公克     |
| 最大感壓力道   | 400 公克      |



## 規格選項

| 外殼顏色 |      |                                |
|------|------|--------------------------------|
|      | 規格   | 型號                             |
| 標準   | 黑色   | NTSP320XX-1 <b>B</b> XXXXA-400 |
| 選項 1 | 白色   | NTSP320XX-1 <b>W</b> XXXXA-400 |
| 選項 2 | 銀色   | NTSP320XX-1 <b>S</b> XXXXA-400 |
| 其他選項 | 其他顏色 | NTSP320XX-1 <b>X</b> XXXXA-400 |

\* X = A~Z, 0~9 (依顏色而定)

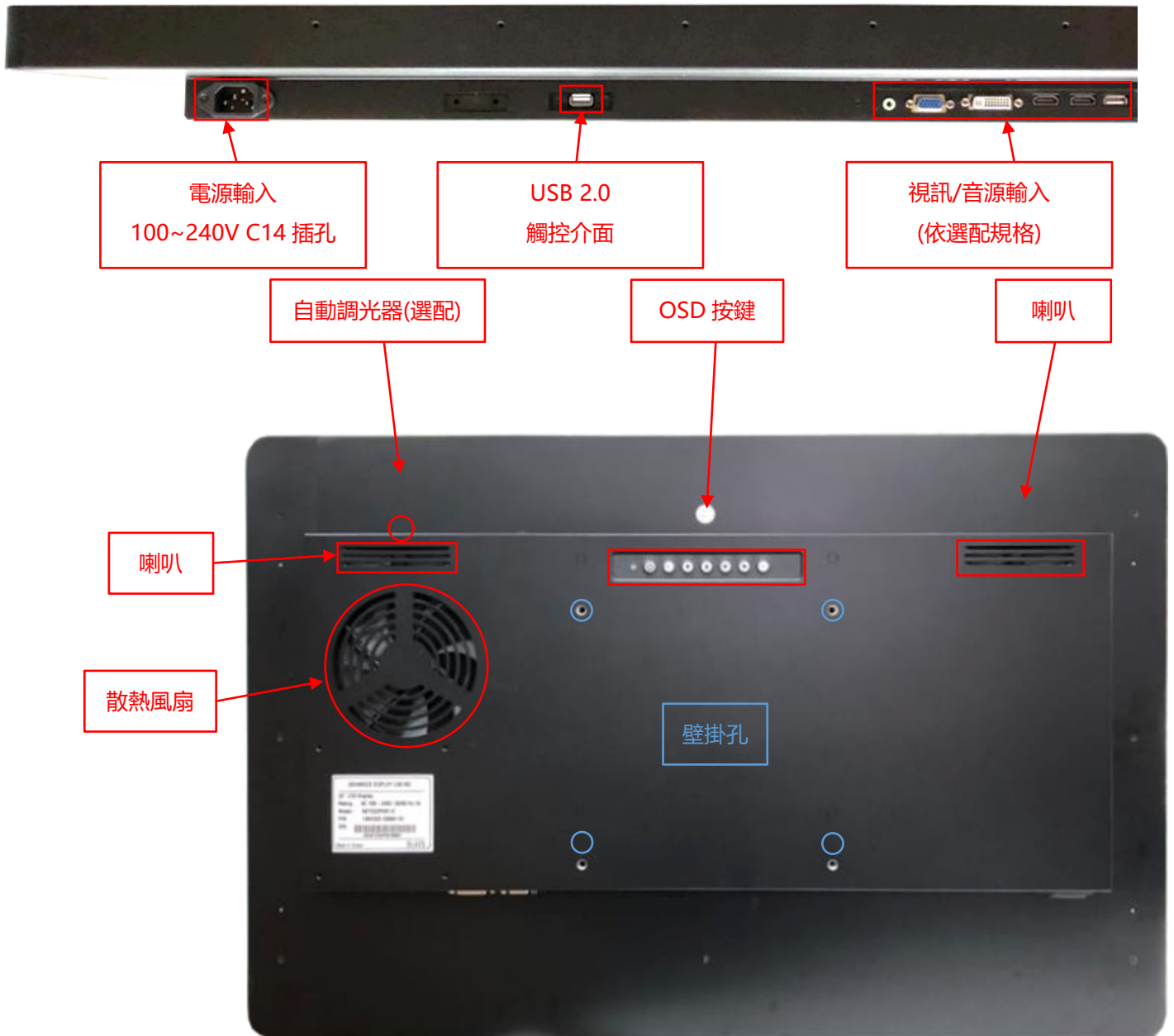
| 觸控介面端子 |       |                                 |
|--------|-------|---------------------------------|
|        | 規格    | 型號                              |
| 標準     | USB   | NTSP320XX-1 <b>XU</b> XXXXA-400 |
| 選項 1   | RS232 | NTSP320XX-1 <b>XR</b> XXXXA-400 |
| 選項 2   | 無觸控   | NTSP320XX-1 <b>X0</b> XXXXA-400 |

| 外殼材質 |             |                                |
|------|-------------|--------------------------------|
|      | 規格          | 型號                             |
| 標準   | 鍍鋅鋼板 (SECC) | NTSP320XX-1 <b>XXS</b> XXA-400 |
| 選項 1 | 不鏽鋼         | NTSP320XX-1 <b>XXL</b> XXA-400 |
| 選項 2 | 鋁合金         | NTSP320XX-1 <b>XXA</b> XXA-400 |

| 散熱風扇 |                    |                                |
|------|--------------------|--------------------------------|
|      | 規格                 | 型號                             |
| 標準   | 無風扇                | NTSP320XX-1 <b>XXX0</b> XX-400 |
| 選項   | 7 葉/4000 轉/28.3 分貝 | NTSP320XX-1 <b>XXXF</b> XX-400 |

| 視訊輸入 |                |                                |
|------|----------------|--------------------------------|
|      | 端子             | 型號                             |
| 標準   | VGA+HDMI+DP    | NTSP320XX-1 <b>XXXX8</b> A-400 |
| 選項   | VGA+DVI+HDMIx2 | NTSP320XX-1 <b>XXXXA</b> A-400 |

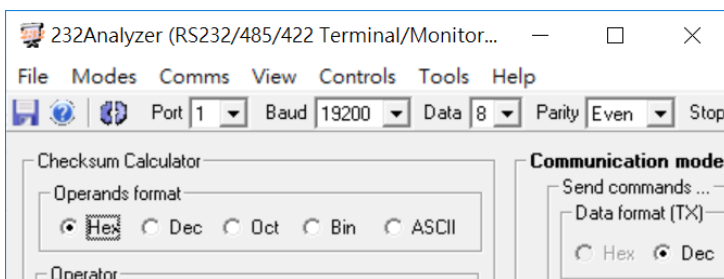
## 輸出/輸入規格



|      | 規格         | 連接端子         |
|------|------------|--------------|
| 音源輸入 | 立體聲        | TRS 端子Φ3.5mm |
| 喇叭   | 10W x2     |              |
| 電源輸入 | 100~240VAC | C14 AC 電源插頭  |

## 其他規格選項

| OSD 螢幕控制 |        |                 |
|----------|--------|-----------------|
|          | 項目     | 描述              |
| 標準       | 實體按鍵   | 背置實體按鍵          |
| 選項 1     | 遠端軟體控制 | 遠端軟體控制,RS232 介面 |
| 選項 2     | 自動調光   | 依照環境光源自動調整面板亮度  |



\* 遠端軟體控制



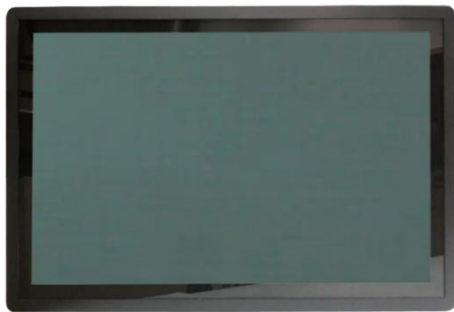
## 支援作業系統

|         |                      |
|---------|----------------------|
| Windows | Win7, Win8, Win10 ↑  |
| Linux   | Kernel 2.6.24 ↑      |
| Android | 3.0 ↑                |
| Mac     | 10.5.x ↑ (Intel CPU) |

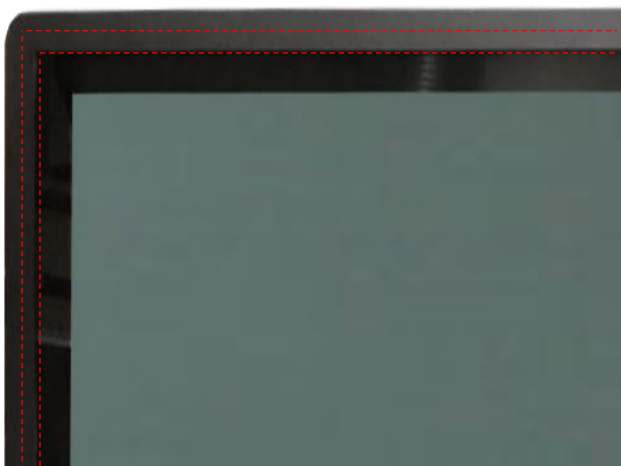
## 前保護框 (選配)



標準品 **NTSP320** 是全平面無邊框設計，可選購上蓋加強防護觸控面板的角落

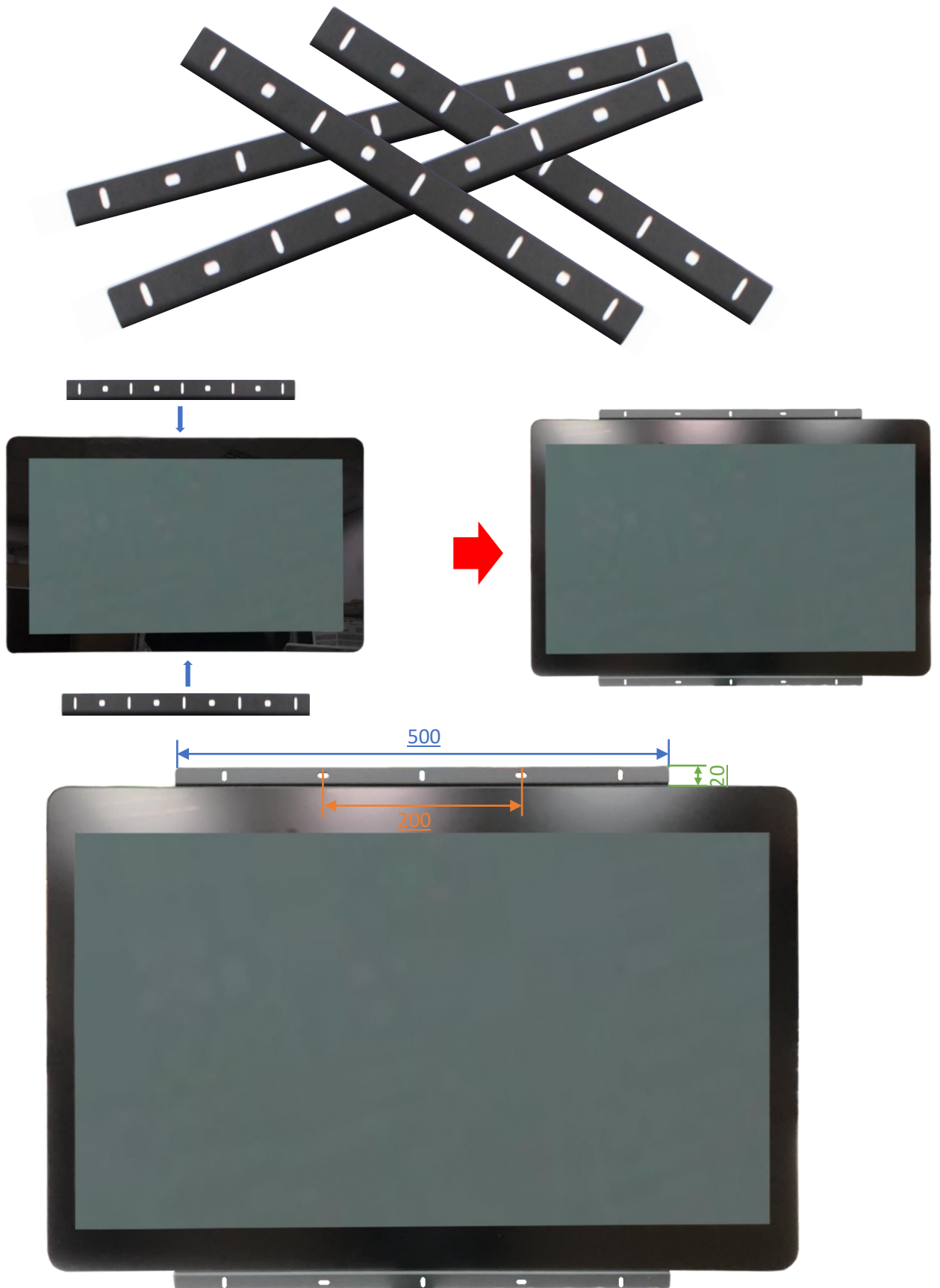


加上上蓋以後，可加貼水密膠條，前方可達 **IP65** 防水等級

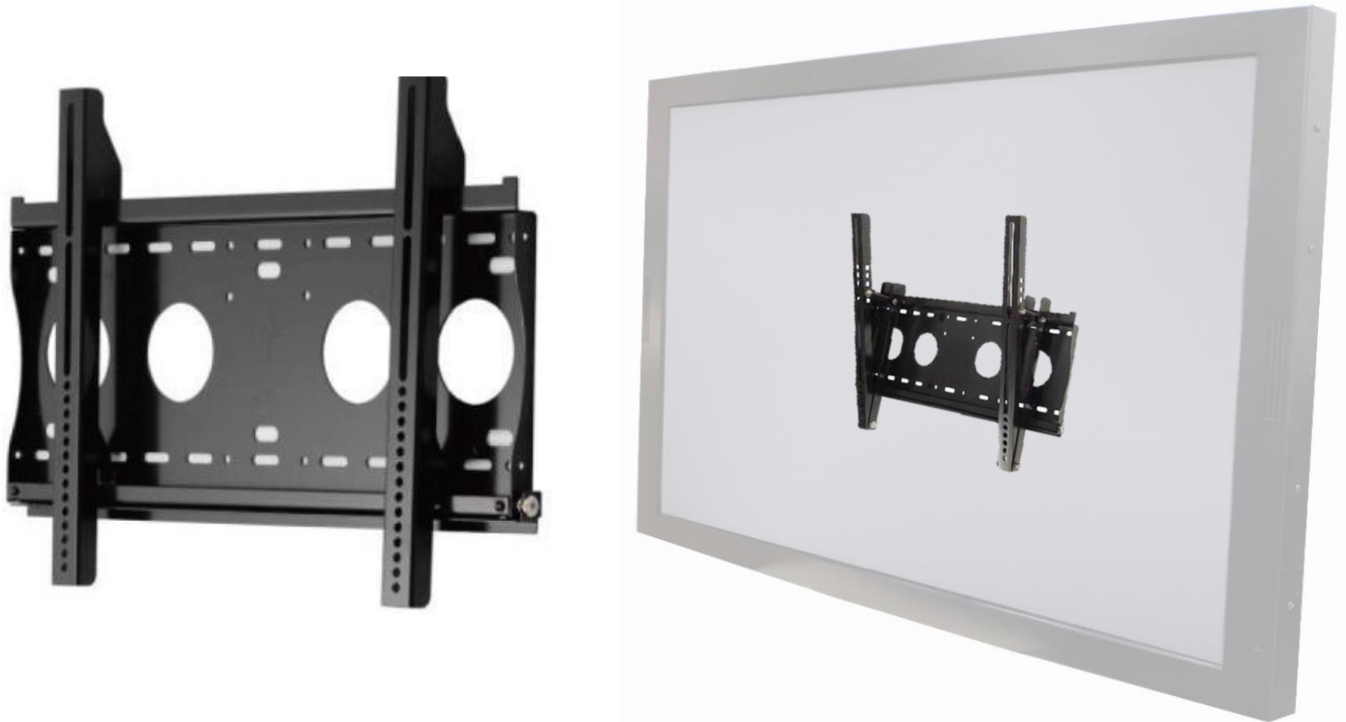




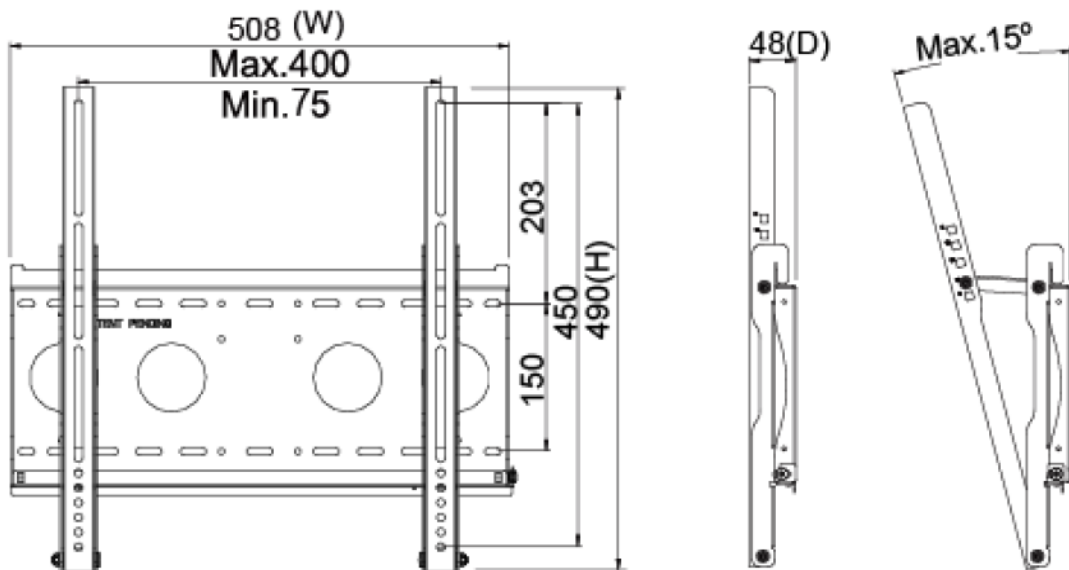
側邊支架 (選配)



壁掛架 (選配)



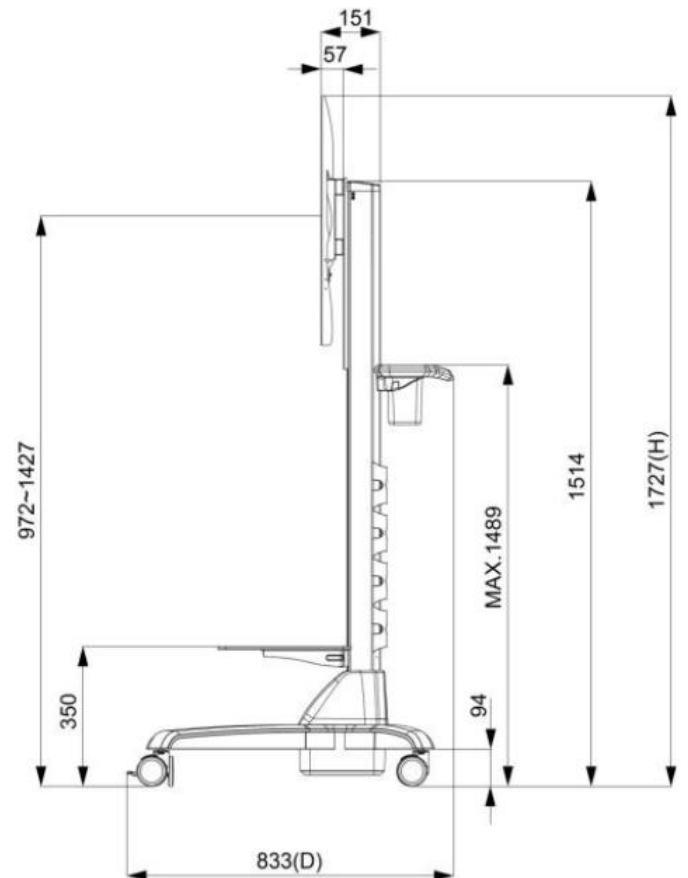
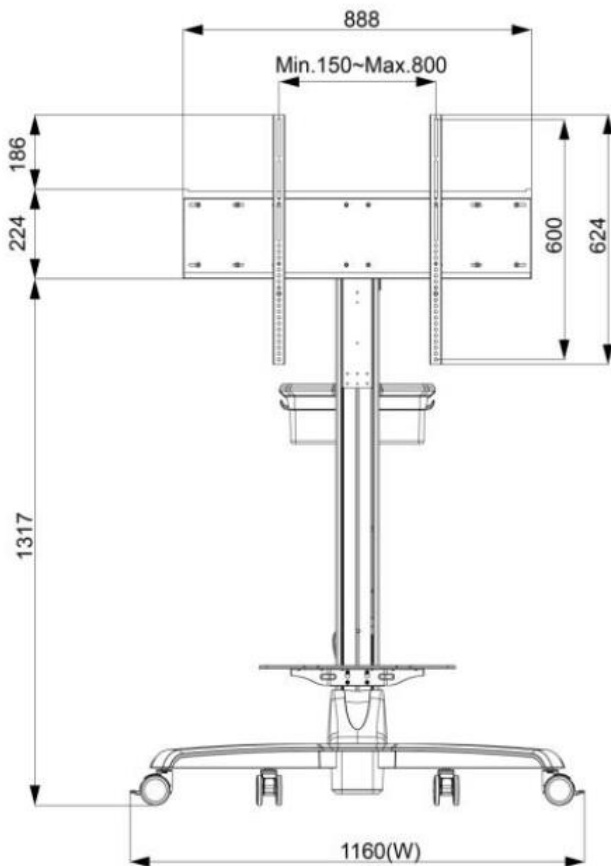
|       |                   |         |               |
|-------|-------------------|---------|---------------|
| 型號    | WMB-B001          | 本體尺寸    | 508x490x48 mm |
| 適用壁掛孔 | Max. 400x450 mm   | 淨重      | 4.01 KG       |
| 材質    | SECC              | 支撐最大重量  | 80 KG         |
| 傾仰角度  | 0°/5°/10°/13°/15° | 離壁面最小距離 | 48 mm         |
| 螺絲規格  | M4/M5/M6/M8       |         |               |



升降推車 (選配)



|               |                    |
|---------------|--------------------|
| 淨重            | 32.5 KG            |
| 包裝材積          | W1545xD383xH392 mm |
| 螺絲規格          | M4/M5/M6/M8        |
| 材質            | 鋁合金/塑膠/鋼材          |
| 最大支援壁掛孔距      | 800x600mm          |
| 最大支撐重量        | 30 KG              |
| 移動輪           | 4 (前 2 煞車輪)        |
| 高度調整範圍        | 500 mm             |
| RoHS/REACH 認證 | Yes                |



KIOSK 機箱套組 (選配)



|      |             |
|------|-------------|
| 材質   | 鍍鋅鋼板 (SECC) |
| 移動輪  | 4 (前 2 煞車輪) |
| 防水等級 | 前方 IP65     |
| 電源面板 | 無 (預留出線孔)   |





包裝材積資料



|      |              |
|------|--------------|
| 紙箱尺寸 | 105x68x24 CM |
| 淨重   | ≤16.5 KG     |
| 毛重   | ≤20.9 KG     |