

產品規格書

客戶	
產品名稱	NTAP270-S9 V600
完整型號	NTAP270 <u>XXSXX</u> -S9A84FB- <u>XXXX</u> -600

* X = A~Z, 0~9(依照選配規格而定.)



規格書修改紀錄			
版本	修訂項目	舊版敘述	新版敘述
v2408.1	首次發行		

產品特色

- ★ 27 吋 16:9 寬螢幕, 1920x1080 (FHD) 解析度
- ★ VA 廣視角製程 (178°/178°)
- ★ Rock Chip ARM Cortex A72+A53 RK3399 Quad-Core CPU
- ★ On Board DDR4 4G Memory
- ★ On Board 32 Flash ROM
- ★ Micro SD 插槽 x1
- ★ 搭載 Android 11
- ★ 窄邊框全平面投射式電容觸控, 強化玻璃硬度 7H
- ★ 10 點觸控, 支援原鑫專用觸控筆
- ★ 金屬外殼, 搭配多樣化的安裝支架選項
- ★ 台灣製造, 三年保固
- ★ 最大亮度可達 1000nits, 適用室外環境 (選配)
- ★ 抗眩光/抗 UV/防窺/抗菌膜等表面處理 (選配)



PSE



BSMI



RoHS



CE



ISO9001



FCC



桌上型腳座



壁掛架



Open-frame 支架



Panel Mount

系統規格

CPU	Dual Core ARM Cortex-A72 +Cortex-A53 up to 2.0GHz
記憶體	DDR4 4G
儲存裝置	32G Flash ROM
音效	Everest ES8336 Codec
實體網路	Realtek GbE LAN Chip (RJ45, 10/100/1000 Mbps)
無線網路	Wi Fi 2.4/5GHz and Bluetooth 4.2 (support BLE)
支援作業系統	Android 11

顯示規格

對角線尺寸	685.6mm (27.0 吋)	面板製程	VA Type, Normally Black
可視區域	597.6x336.2 mm	背光結構	LED (white LED)
解析度	1920x1080 (FHD)	可視角度 (左/右,上/下)	178°/178° (CR=10)
對比	3000:1	反應時間	5 msec.
螢幕比例	16:9	背光壽命	>30,000 小時
支援色彩	1,670 萬色	操作溫度	0~50°C
像素大小	264x264 um	儲存溫度	-20~60°C

顯示規格選項

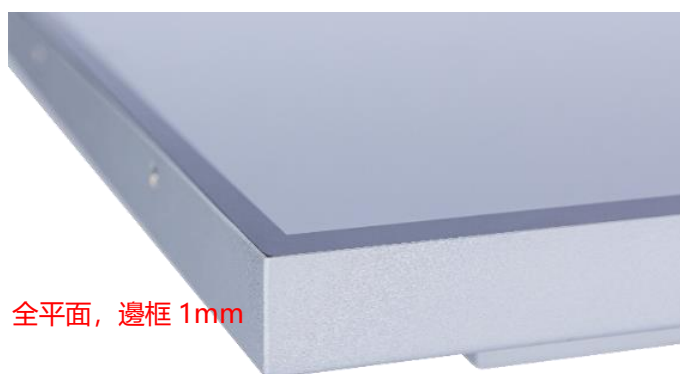
亮度			
	亮度	適用環境	型號
標準	250nits	一般環境(室內)	NTAP270NXSXX- S9A84FB-XXXX-600
選項	1000nits	室外/半室外	NTAP270AXSXX- S9A84FB-XXFX-600

觸控規格選項

觸控		
	規格	型號
標準	電容式觸控	NTAP270XPSXX-S9A84FB-XXXX-600
選項	無觸控	NTAP270XOSXX-S9A84FB-XXXX-600

電容式觸控規格

觸控面板	投射式電容	保護玻璃厚度	2.9±0.2mm
觸控點數	10 點	保護玻璃表面硬度	7H
透光率	≥87%	防護等級	IK07
準確度	99.00%		



* 全平面, 邊框 1mm

表面處理

表面處理		
	規格	型號
標準	(無)	NTAP270XXS00-S9A84FB-XXXX-600
選項 1	抗眩光+UV 鍍層(AG Coating+Anti UV)	NTAP270XXS GG -S9A84FB-XXXX-600
選項 2	抗菌處理 (AB Treatment)	NTAP270XXS AB -S9A84FB-XXXX-600
選項 3	防窺片 (AS Film)	NTAP270XXS SF -S9A84FB-XXXX-600

系統規格選項

外殼材質		
	規格	型號
標準	鍍鋅鋼板 (SECC)	NTAP270XXSXX-S9A84FB- S XXX-600
選項 1	不鏽鋼	NTAP270XXSXX-S9A84FB- L XXX-600
選項 2	鋁合金	NTAP270XXSXX-S9A84FB- A XXX-600

外殼顏色		
	規格	型號
標準	銀色	NTAP270XXSXX-S9A84FB- X SXX-600
選項 1	白色	NTAP270XXSXX-S9A84FB- X WXX-600
選項 2	黑色	NTAP270XXSXX-S9A84FB- X BXX-600
其他選項	其他顏色	NTAP270XXSXX-S9A84FB- X XXX-600

* **X** = A~Z, 0~9 (依顏色而定)

散熱風扇		
	規格	型號
標準	無風扇	NTAP270XXSXX-S9A84FB- XX 0X-600
選項	7 葉/4000 轉/28.3 分貝	NTAP270XXSXX-S9A84FB- XX FX-600

電源輸入		
	規格	型號
標準	12VDC-in, 附 AC/DC 變壓器	NTAP270XXSXX-S9A84FB- XXX 2-600
選項	100~240VAC, C14 AC 電源插頭	NTAP270XXSXX-S9A84FB- XXX A-600

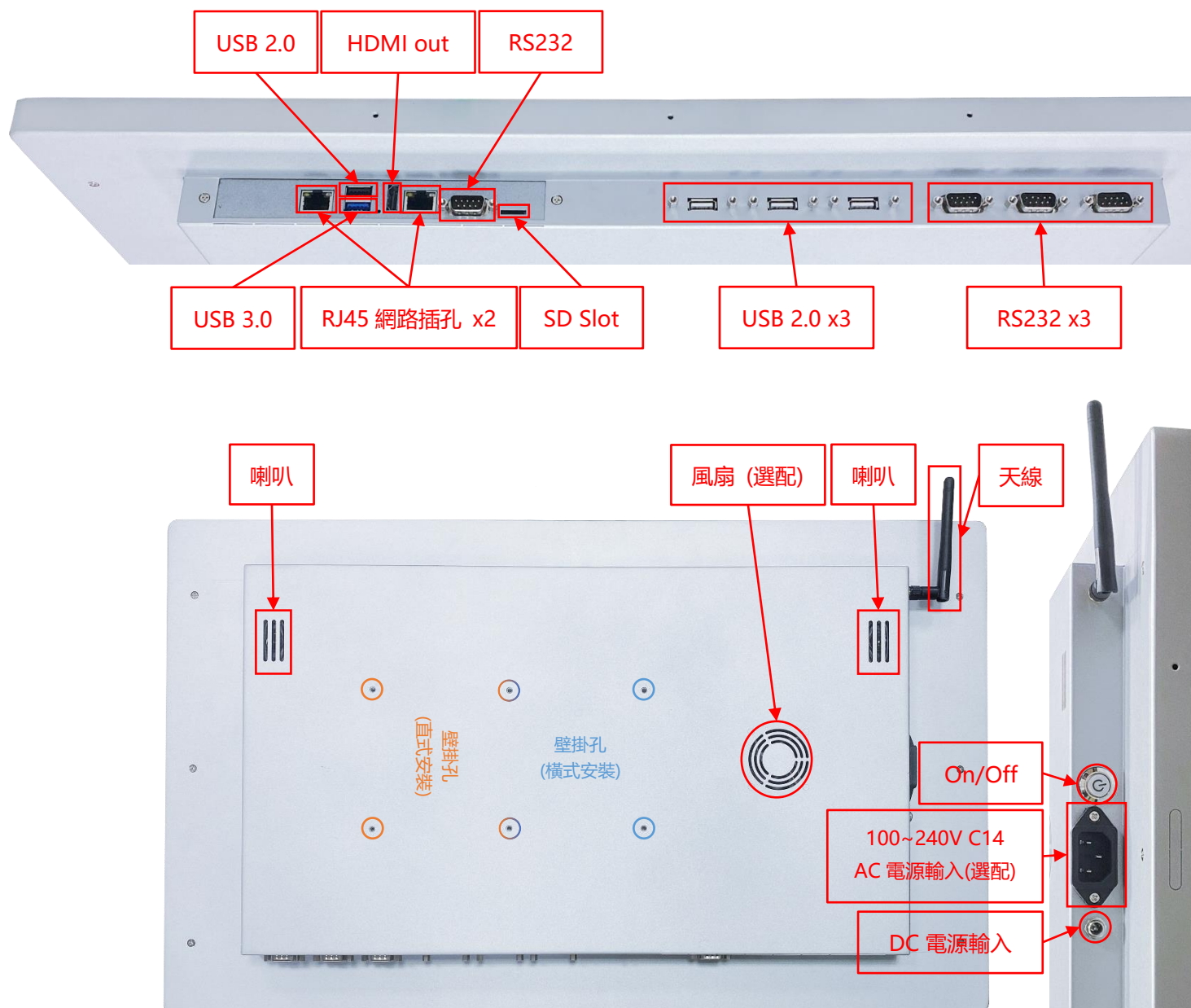


DC-in



AC-in

輸出/輸入規格



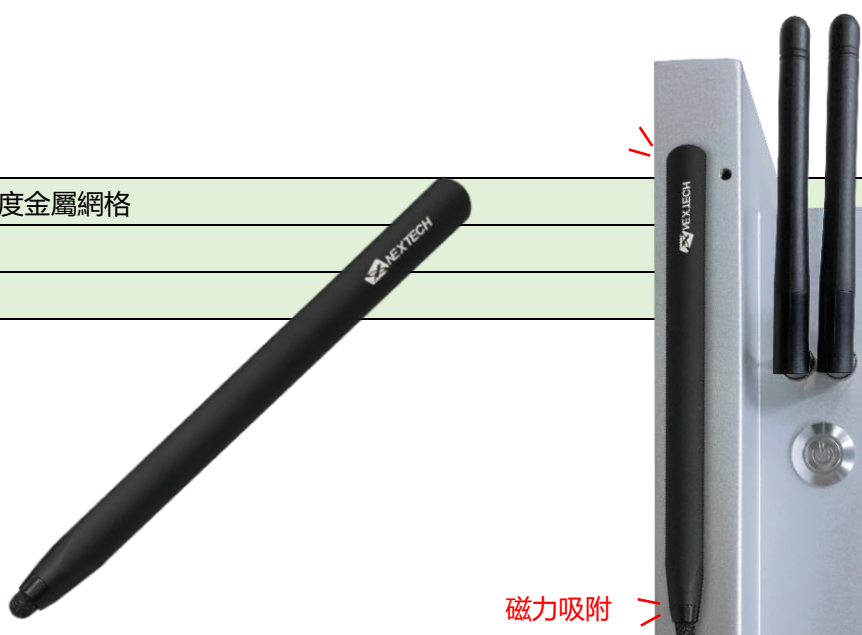
輸出/輸入	數量	輸出/輸入	數量
HDMI output	1	SD 插槽	1
DC 電源輸入	1	網路介面(RJ45)	2
AC 電源輸入	選配	WIFI 及增益天線	1
USB 2.0	4	喇叭	2W x2
USB 3.0	1	RS232	3

前鏡頭及麥克風 (選配)

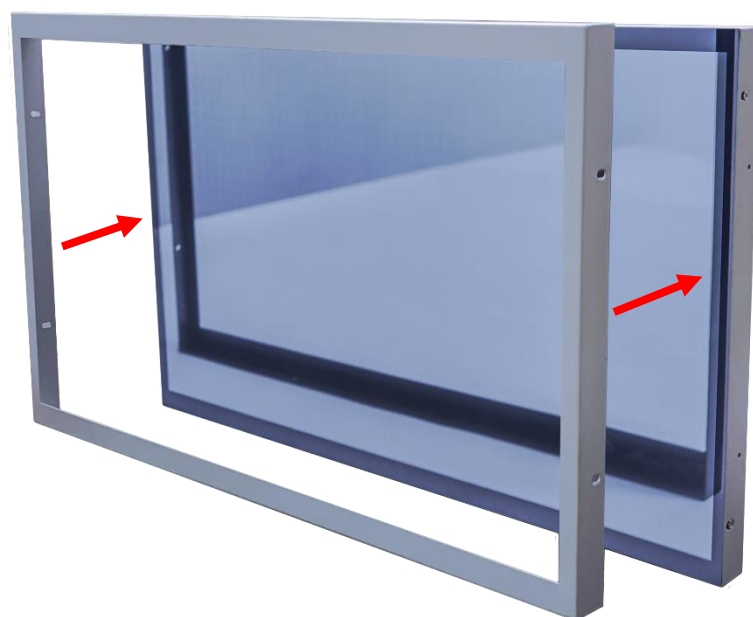
鏡頭	1/3.06" CMOS Image sensor
最大解析度	12MP 3840x3104
預設解析度	3840x2160 (UHD/4K)
像素大小	1.12um x1.12um
裝置名稱	12Mp WebCam
自動對焦	有
對焦距離	10 CM~無限
輸入電壓	5V
麥克風靈敏度	-26 dBFS
頻率	2.4 MHz
資料延遲	18~60 nsec

觸控筆 (選配)

觸控筆技術	被動式高感度金屬網格
筆頭尺寸(直徑)	6mm
筆身吸附功能	有



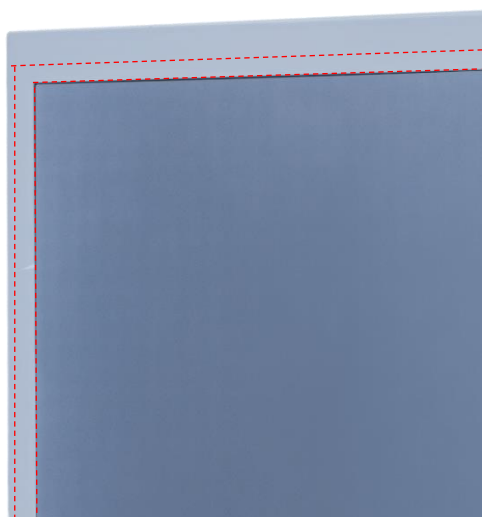
前保護框 (選配)



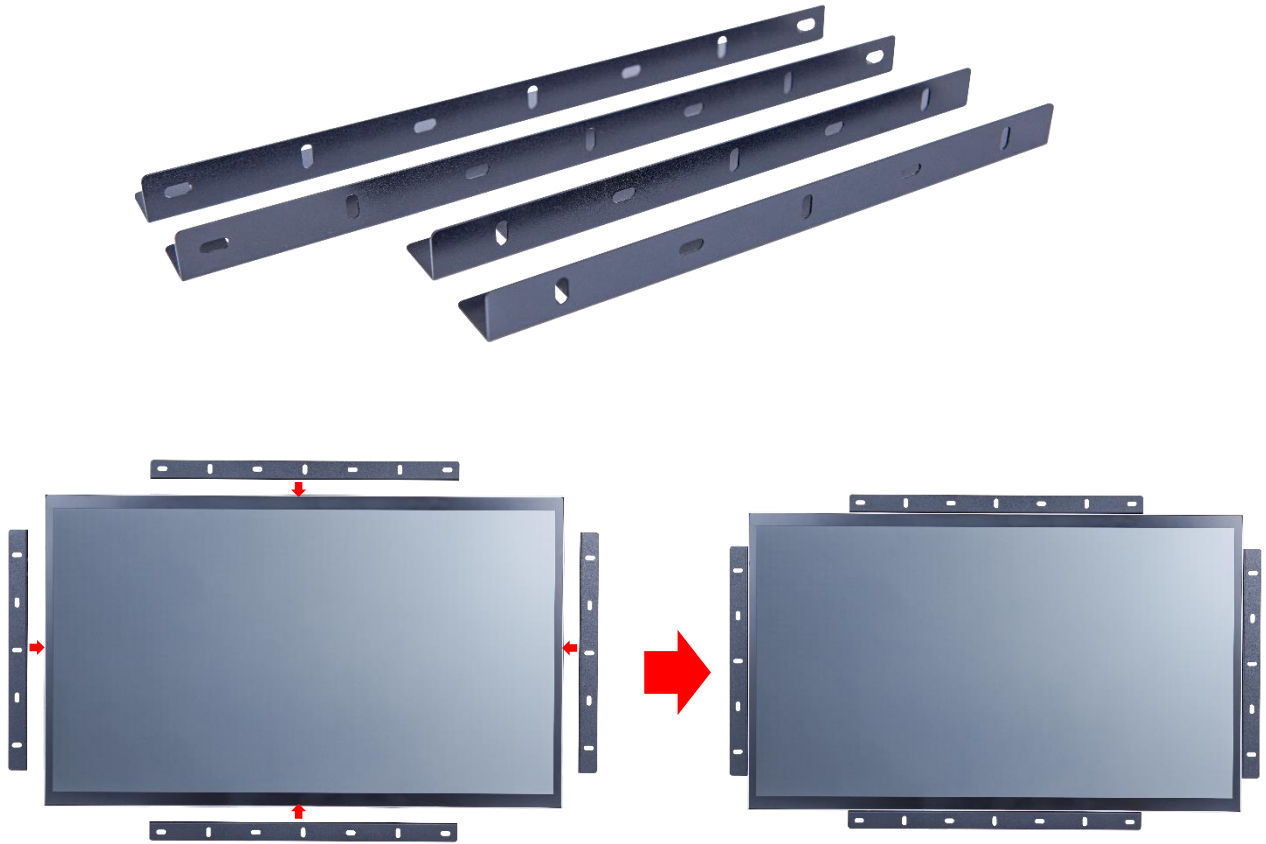
標準品 **NTAP270** 是全平面無邊框設計，可選購**前保護框**加強防護觸控面板的角落



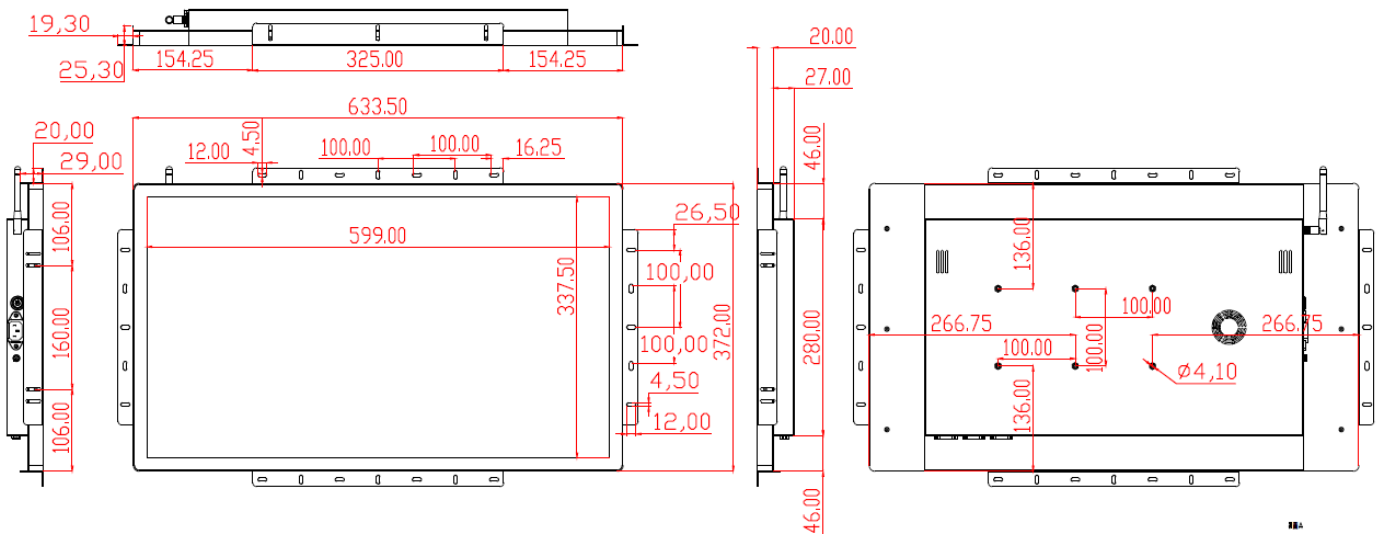
加上**前保護框**以後，可加貼水密膠條，前方可達 **IP65** 防水等級



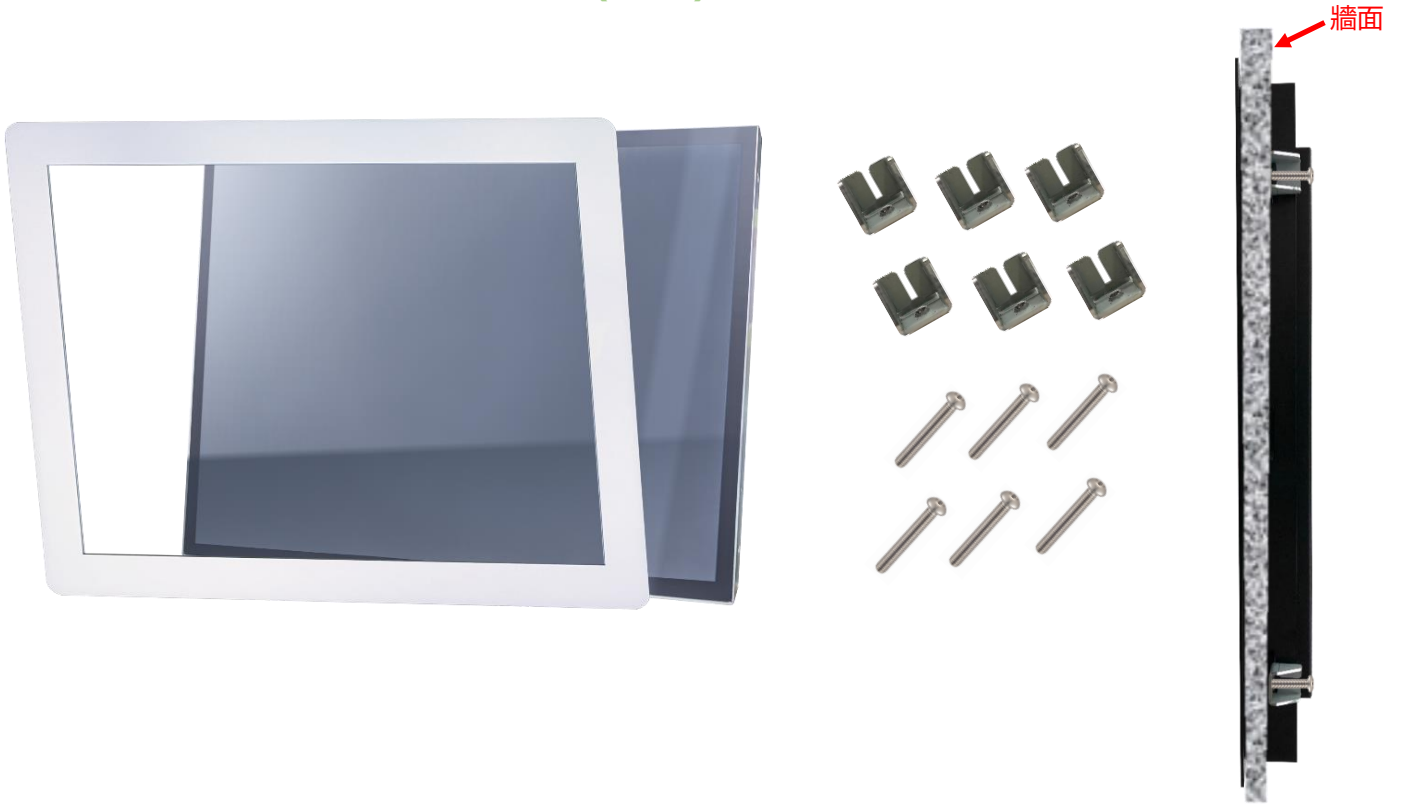
側邊支架 (選配)



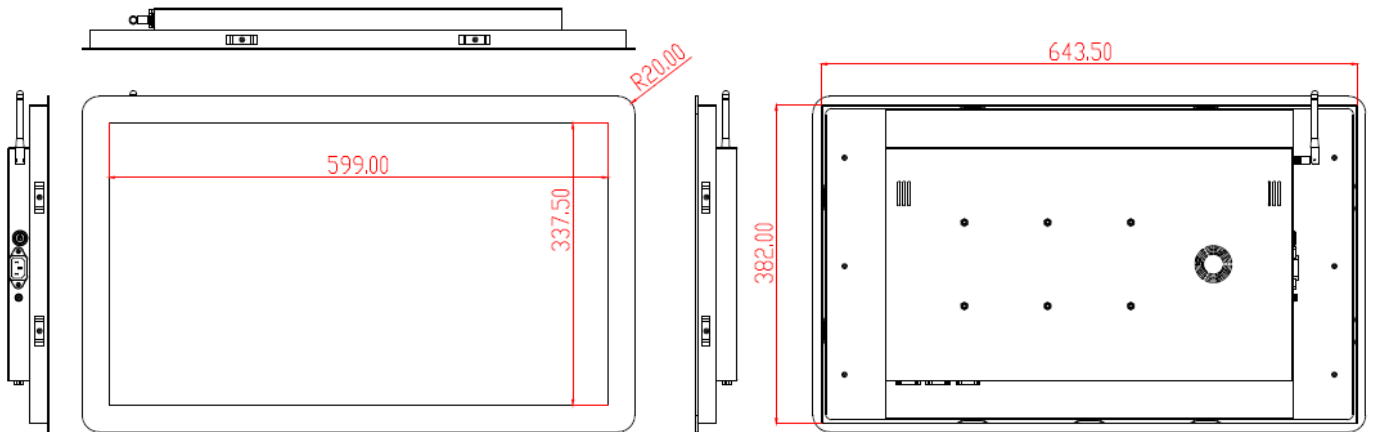
加 Open-frame 支架尺寸圖

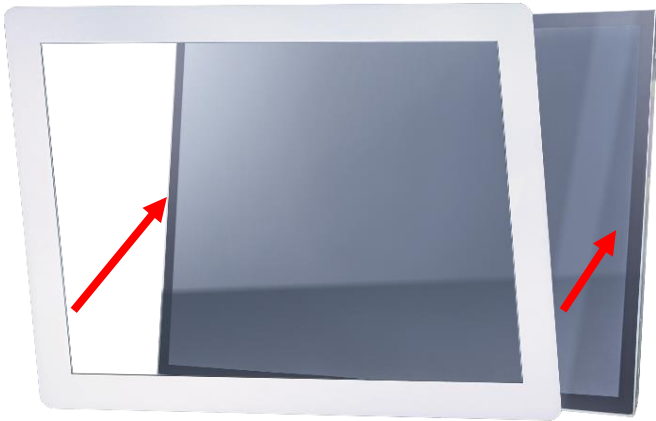


前嵌套件/Panel Mount Kit (選配)

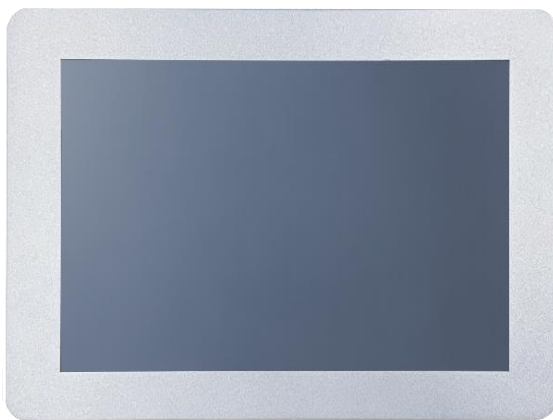


加前嵌套件尺寸圖

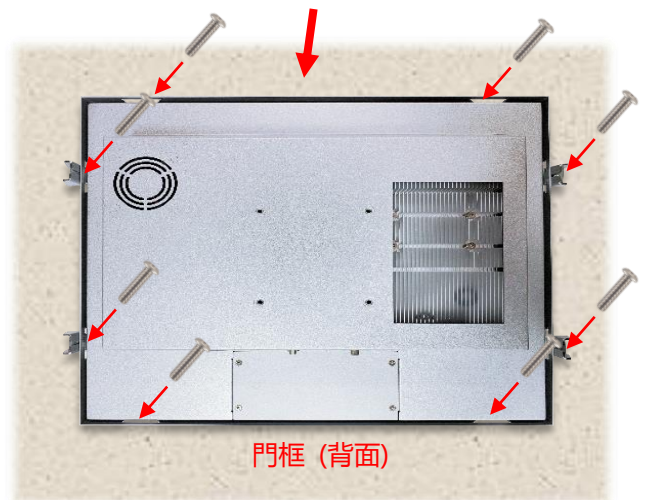




步驟 1: 將前嵌套件與螢幕本體結合
(此工序出廠時已先預組完畢)



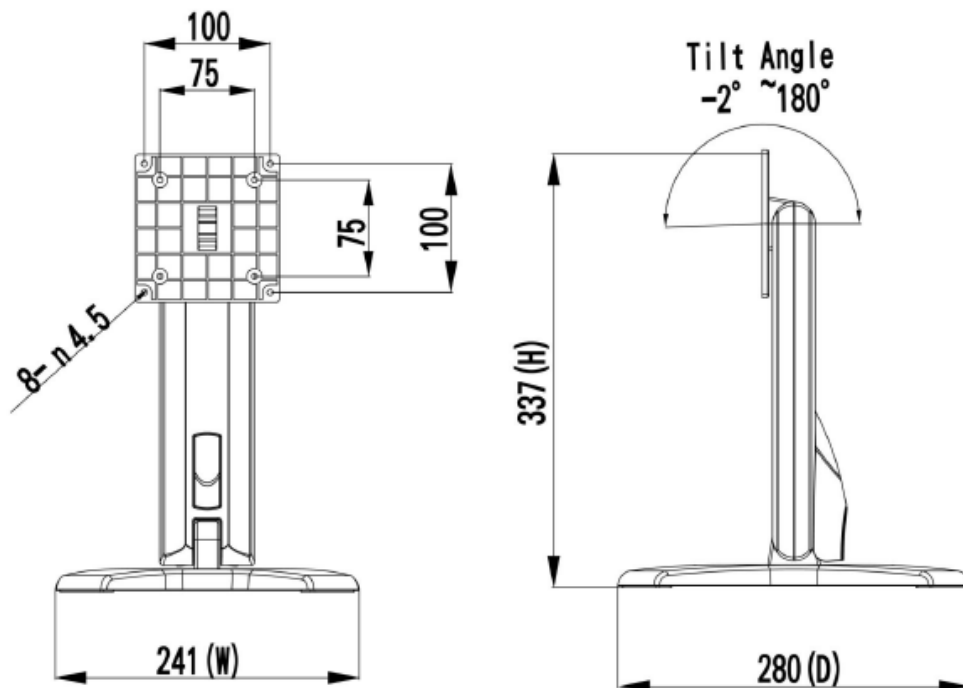
步驟 2: 從正面將螢幕嵌入預開孔



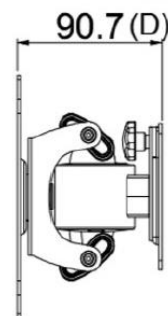
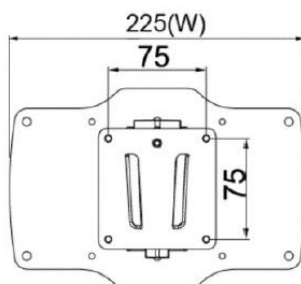
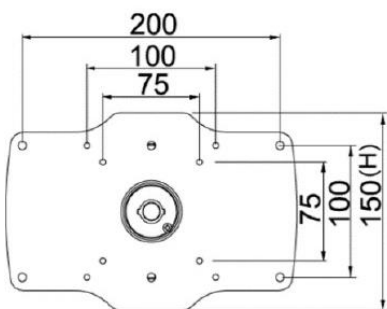
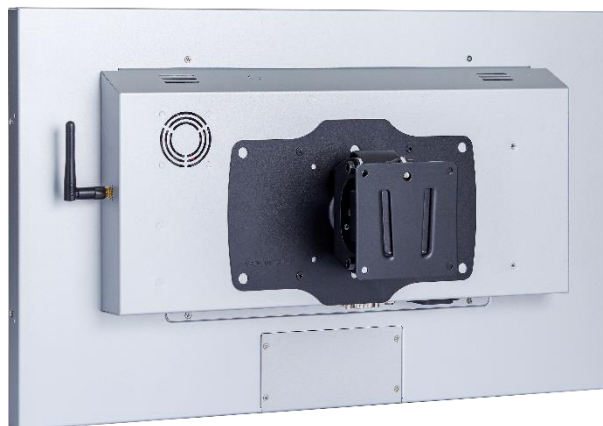
步驟 3: 從背面裝上卡扣後, 以螺絲固定
(視需求或位置限制, 最多可裝 9 個卡扣)

桌上型腳座 (選配)

項目	B 腳座	型號	DST-0B003/DST-1B003
支援搭配孔位	100x100 / 75x75 mm	尺寸	337(H)x241(W)x280(D) mm
材質	Steel/Plastic/Aluminum	淨重	2.1 KG
傾仰角	-2° ~+180°	可乘載重量	20 KG



壁掛架 (選配)



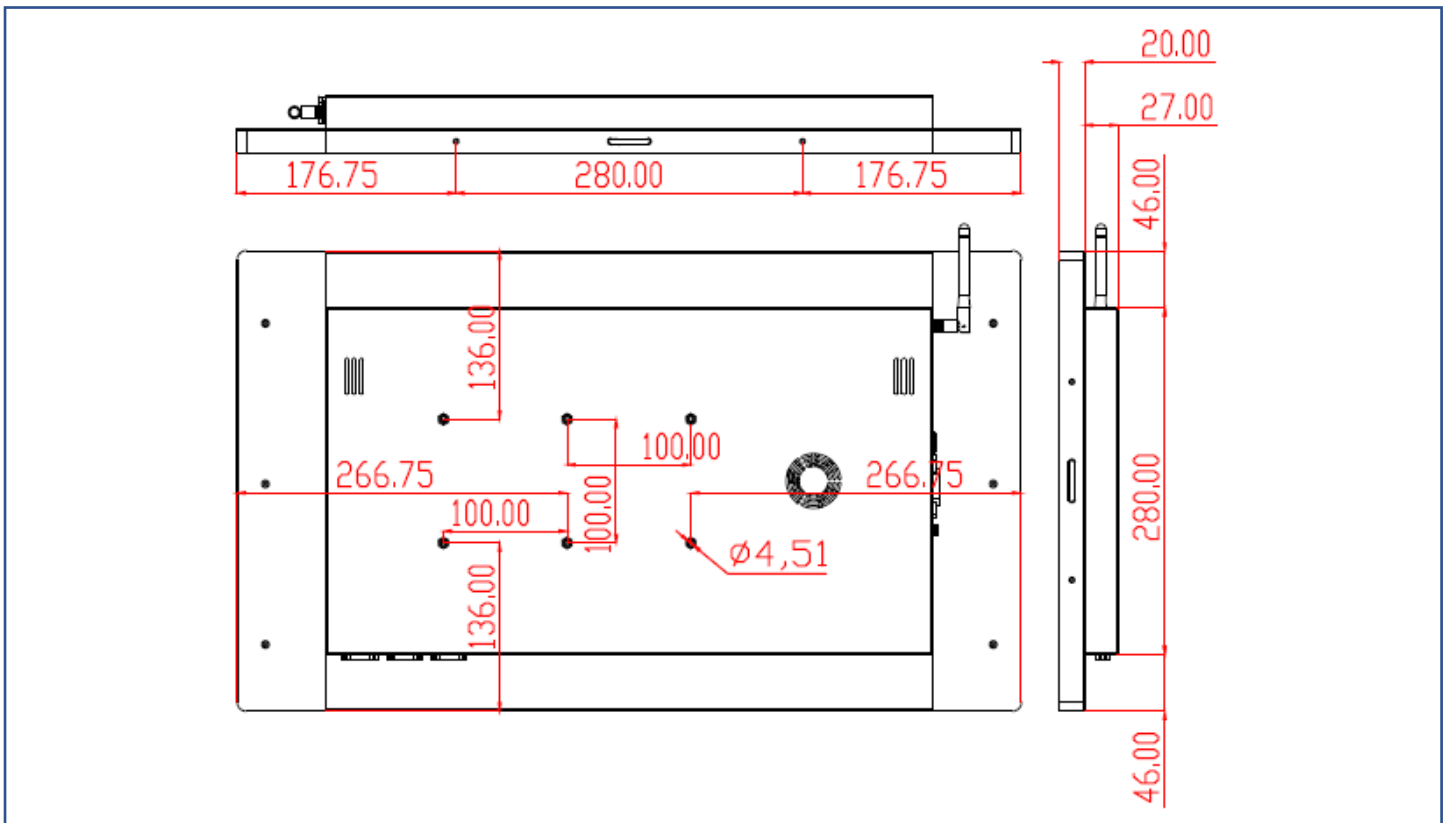
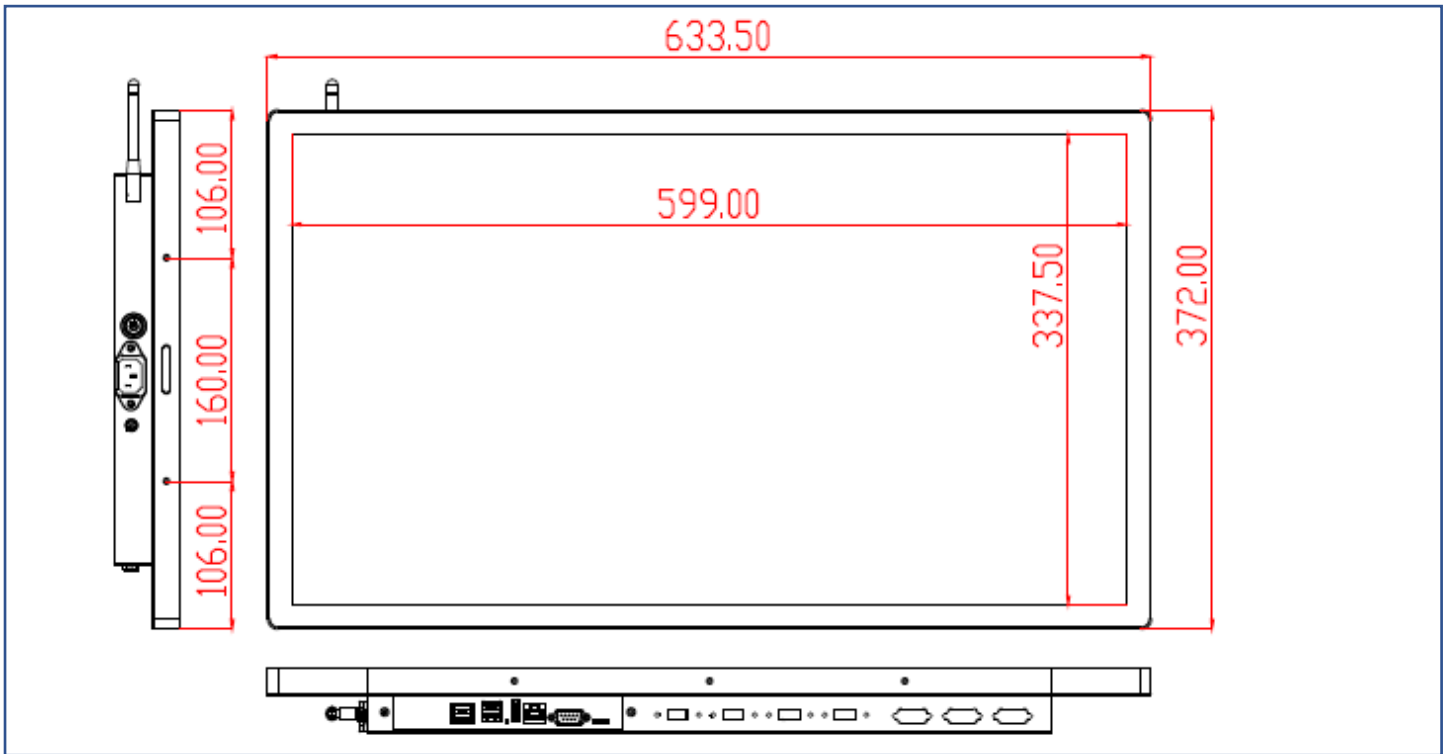
包裝材積資料



紙箱尺寸	806x173x530 mm
單台淨重	≤7.8 KG
單台毛重	≤10.1 KG
空運滿板數量	18 台
滿板尺寸(含棧板)	120x100x179 CM

實體規格

外觀尺寸 (不含天線)	633.5x372x47(±2)mm	淨重	≤7.8 KG
壁掛孔	100x100 mm	毛重	≤10.1 KG



外觀檢驗規範

可視區域(Display Area) 允收標準			
瑕疵說明	瑕疵規格	容許值	備註
點狀不良 (含暗點、雜質、氣泡、 凹洞、灰塵、異物)	$D \leq 0.2\text{mm}$	忽略	D=直徑
	$0.2 < D \leq 0.7\text{mm}$	$N \leq 5$	N=數量
	$0.7 < D \leq 1\text{mm}$	$N \leq 3$	
	$D > 1\text{mm}$	$N \leq 0$	
線狀不良 (含刮傷、毛絮、雜質)	$W \leq 0.15\text{mm}$	忽略	W=寬度
	$0.15 < W \leq 0.5\text{mm}, L \leq 15\text{mm}$	$N \leq 2$	L=長度
	$W > 0.5\text{mm}$ or $L > 15\text{mm}$	NG	

* 目視距離 60 公分, 90 度角 (以下同)

外觀正面(含印刷/烤漆) 允收標準			
瑕疵說明	瑕疵規格	容許值	備註
點狀不良 (雜質、氣泡、凸點 凹洞...等)	$D \leq 0.7\text{mm}$	忽略	D=直徑
	$0.7 < D \leq 1.5\text{mm}$	$N \leq 3$	N=數量
	$D > 1.5\text{mm}$	$N \leq 0$	
線狀不良 (含刮傷、毛絮、雜質)	$W \leq 0.2\text{mm}, L \leq 15\text{mm}$	忽略	W=寬度, L=長度
	$0.2 < W \leq 0.7\text{mm}, L \leq 15\text{mm}$	$N \leq 1$	
	$W > 0.7\text{mm}$ or $L > 15\text{mm}$	NG	

外觀側/背面(含印刷/烤漆) 允收標準			
瑕疵說明	瑕疵規格	容許值	備註
點狀不良 (雜質、氣泡、凸點 凹洞...等)	$D \leq 1.5\text{mm}$	忽略	D=直徑
	$1.5 < D \leq 3\text{mm}$	$N \leq 8$	N=數量
	$D > 3\text{mm}$	$N \leq 2$	
線狀不良 (含刮傷、毛絮、雜質)	$W \leq 0.8\text{mm}, L \leq 15\text{mm}$	忽略	W=寬度, L=長度
	$0.8 < W \leq 1.5\text{mm}, L \leq 15\text{mm}$	$N \leq 5$	
	$W > 1.5\text{mm}$ or $L > 15\text{mm}$	NG	

